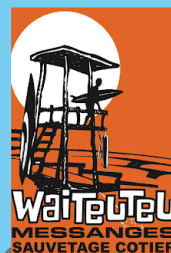


CHAMPIONNATS de FRANCE



LONGUE DISTANCE
LONGUE DISTANCE
LONGUE DISTANCE

juin
22

SAUVETAGE SPORTIF



Plage du lac du port d'Albret,
Départs en face du poste
VIEUX BOUCAU LES BAINS

2KM SABLE
PRONE PADDLEBOARD LONGUE DISTANCE

Ouvert au public



L'ÉDITO DU PRÉSIDENT DE LA FFSS	<u>PAGE 3</u>
LES CHAMPIONNATS	<u>PAGE 4</u>
VIEUX BOUCAU LES BAINS & LE LAC MARIN	<u>PAGE 4</u>
LA COMPÉTITION DU LENDEMAIN	<u>PAGE 4</u>
LES ÉPREUVES DES CHAMPIONNATS DE FRANCE LONGUE DISTANCE	<u>PAGE 5</u>
LES ÉPREUVES DU SURFSKI LONGUE DISTANCE DU WAITEUTEU	<u>PAGE 5</u>
PROGRAMME DÉTAILLÉ	<u>PAGE 5</u>
PLAN DU SITE DE COMPÉTITION ET PARCOURS	<u>PAGE 7</u>
HORAIRES DES MARÉES	<u>PAGE 11</u>
RÈGLEMENT	<u>PAGE 11</u>
ENGAGEMENTS	<u>PAGE 13</u>
LOCATION DE MATÉRIEL	<u>PAGE 13</u>
ITINÉRAIRES	<u>PAGE 14</u>
OÙ MANGER // OÙ SE LOGER	<u>PAGE 14</u>
CONTACTS	<u>PAGE 16</u>
NOS PARTENAIRES // PARTENAIRES FFSS	<u>PAGES 16-17</u>

CHAMPIONNATS DE FRANCE

LONGUE DISTANCE 2024

L'ÉDITO DU PRÉSIDENT DE LA FFSS

Les Championnats de France Longue Distance Paddle Board et 2kms Course Sable auront lieu à Vieux Boucau les Bains le 22 Juin 2024.

La compétition de paddle board longue distance accueillera :

- Les compétiteurs de la catégorie Minime sur une distance de 5 kms
- Les compétiteurs des catégories Cadet et Junior sur une distance de 7,5 kms
- Les compétiteurs des catégories Senior et Master sur une distance de 10 kms

Le magnifique Lac marin de Vieux Boucau est un site particulièrement propice à ce genre de spectacle dans la mesure où il offre des conditions de sécurité maximales rendant accessible la compétition à tous les pratiquants, et permettant une proximité des spectateurs très chaleureuse pour les 150 à 200 compétiteurs attendus.

La compétition de course sable, toujours très spectaculaire, verra s'affronter sur 2 km les sportifs dans les catégories Cadets, Juniors, Seniors et Masters sur la plage du Lac marin.

Cette journée de compétition est organisée par le très dynamique et sympathique Club de Waiteuteu Messanges Sauvetage Côtier, qui nous concoctera avec son Président Daniel BALESTRA une formidable journée. Qu'ils en soient remerciés par avance avec l'ensemble des bénévoles du club, les secouristes et nos officiels qui assureront des conditions de courses propices à de grandes performances.

À très bientôt à vous tous.

Cordialement.

Bernard RAPHA
Président FFSS

LES CHAMPIONNATS

L'édition 2024 des Championnats de France de Paddleboard Longue Distance et 2 kilomètres sable se déroulera le 22 juin 2024 sur la plage du lac marin de Port d'Albret à Vieux-Boucau-Les-Bains.

L'organisation de ces championnats est réalisée par le Waiteuteu Messanges Sauvetage Côtier sous l'égide de la Fédération Française de Sauvetage et de Secourisme (FFSS).

VIEUX BOUCAU LES BAINS & LE LAC MARIN

Station balnéaire située dans le Marensin en forêt des Landes de Gascogne sur la Côte d'Argent. La commune est l'une des plus petites des Landes en superficie. Les communes limitrophes sont Soustons et Messanges où se situe notre club.

Dans les années 1970, un lac marin artificiel et un complexe touristique reprenant l'ancien nom de la commune, Port d'Albret, ont été aménagés à cheval sur Vieux-Boucau et la commune voisine de Soustons.

Ce lac est alimenté en eau douce par le courant de Soustons et en eau salé par l'océan et ses marées successives.

LA COMPÉTITION DU LENDEMAIN

Cette compétition de SURFSKI, inscrite au calendrier fédéral FFSS, ne fait pas partie des championnats de France Longue Distance. Elle aura lieu le dimanche 23 juin et les engagements se font séparément.

Une démonstration de surfboat sera proposée en début d'après-midi.

Parking SURVEILLÉ de 22h à 7h pour vous permettre de laisser vos remorques et votre matériel sur place. Les tentes clubs pourront également rester installées durant la nuit.

LES ÉPREUVES DES CHAMPIONNATS DE FRANCE LONGUE DISTANCE

PADDLEBOARD

Minimes : 5 km Nipper

Cadets : 7,5 km (10'6)

Juniors : 7,5 km (10'6)

Seniors : 10 km (10'6 ou 12')

Masters : 10 km (10'6 ou 12')

SABLE

Cadets, Juniors, Seniors, Masters

2km

LES ÉPREUVES DU SURFSKI LONGUE DISTANCE DU WAITEUTEU

10 KM

Minimes

15 KM

Cadets

Juniors

20 KM

Seniors

Masters

PROGRAMME DÉTAILLÉ

CHAMPIONNATS DE FRANCE

SAMEDI 22 JUIN

ACCUEIL	09h30	Accueil des participants, remise des numéros
	10h00	Briefing / Comité de course
SPRINT	11h00	Départ du 2 km Sable
PADDLEBOARD	15h00	Départ Senior Dames 10''6/12''
	15h30	Départ des Minimes Nippers
	16h00	Départ des Cadets 10''6

	16h30	Départ des Juniors 10''6
	17h00	Départ Sénior Messieurs 10''6/12''
PODIUMS	19h00	Remise des prix

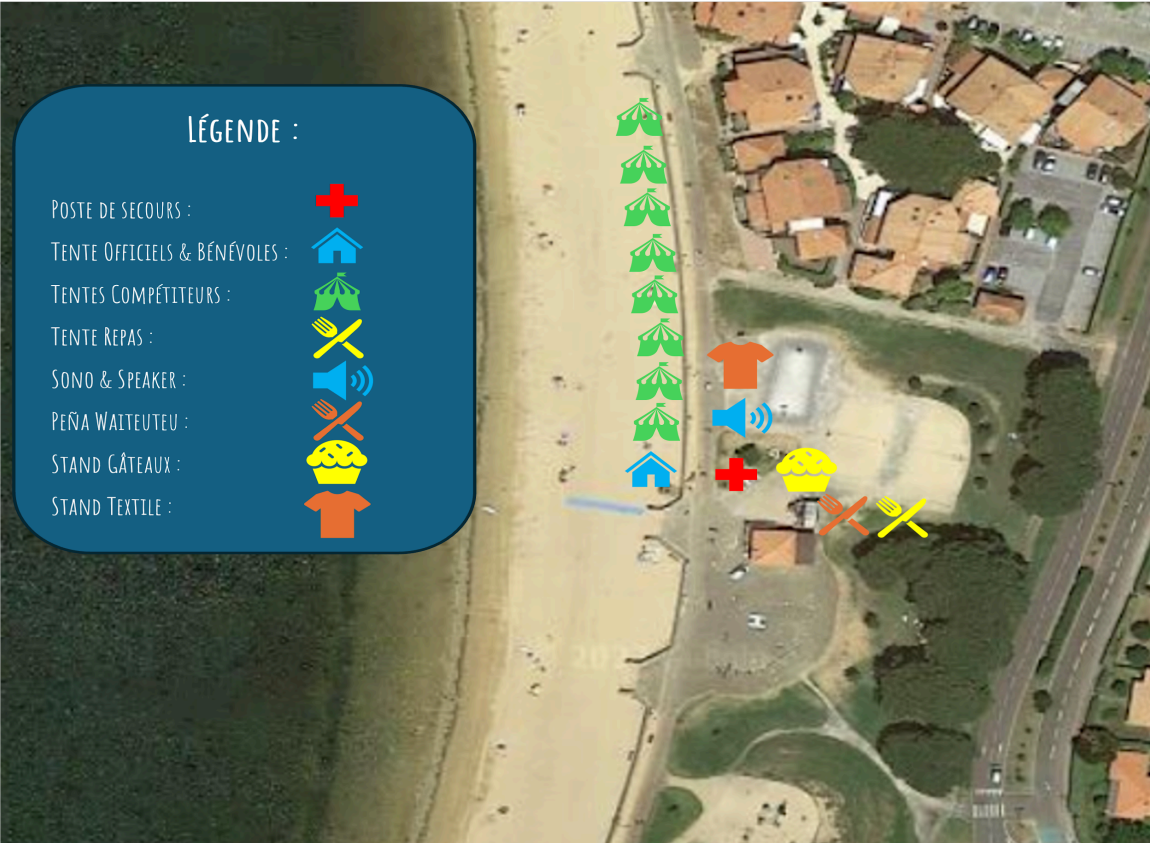
SURFSKI LONGUE DISTANCE DU WAITEUTEU

DIMANCHE 23 JUIN

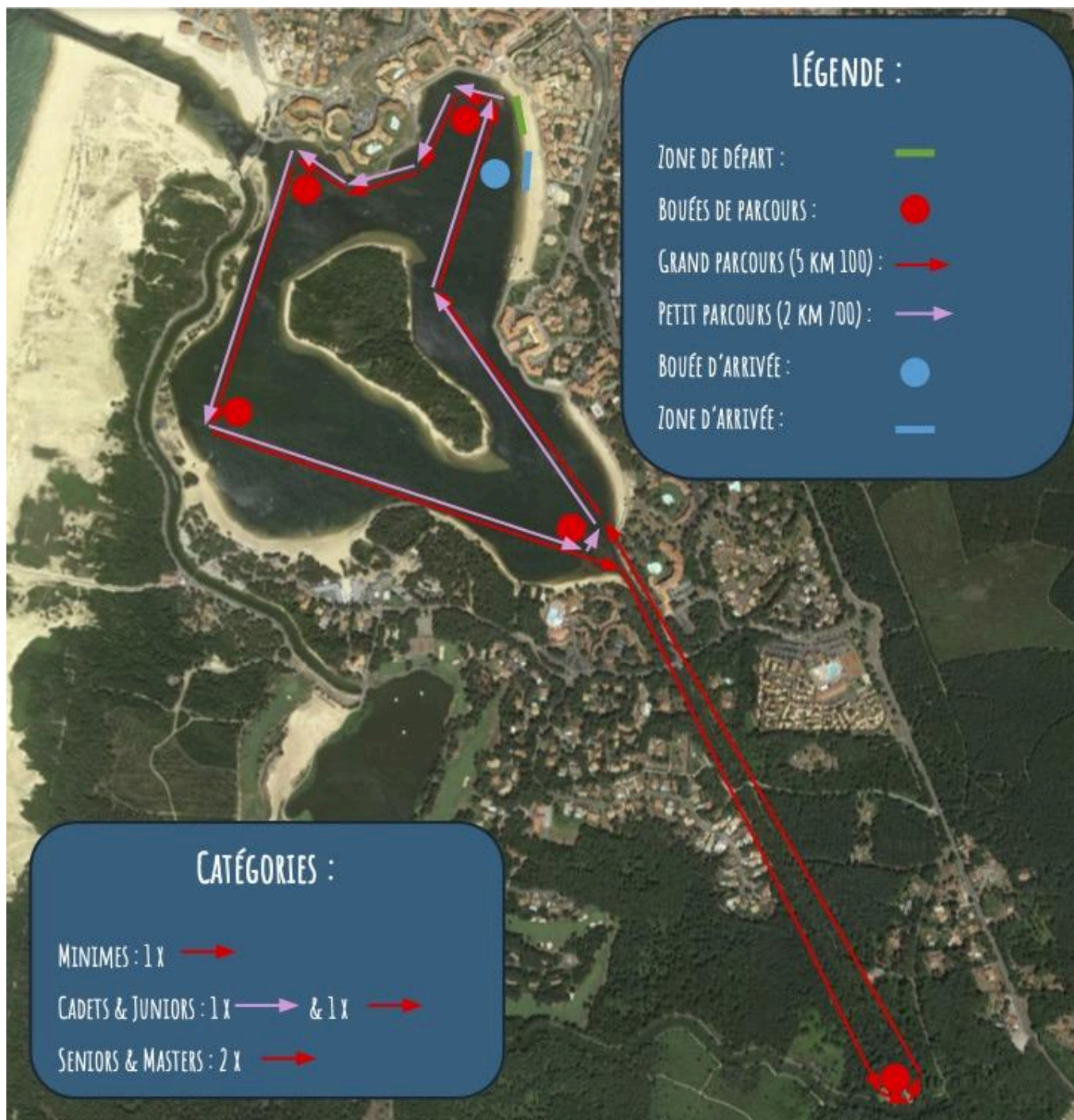
ACCUEIL	9h00	Accueil des participants, remise des numéros
	9h30	Briefing / Comité de course
SURFSKI	10h00	Départ Séniors/Masters Dames
	10h10	Départ Juniors Dames
	10h20	Départ Cadets Dames
	10h30	Départ des Minimes Filles
	12h00	Départ Séniors/Masters Messieurs
	12h10	Départ Juniors Messieurs
	12h20	Départ Cadets Messieurs
	12h30	Départ Minimes Garçons
PODIUMS	14h00	Remise des prix

PLAN DU SITE DE COMPÉTITION ET PARCOURS

A. PLAN DU SITE



B. PARCOURS PADDLEBOARD



Le parcours officiel sera défini la veille de la compétition, en fonction des conditions météorologiques et des courants.

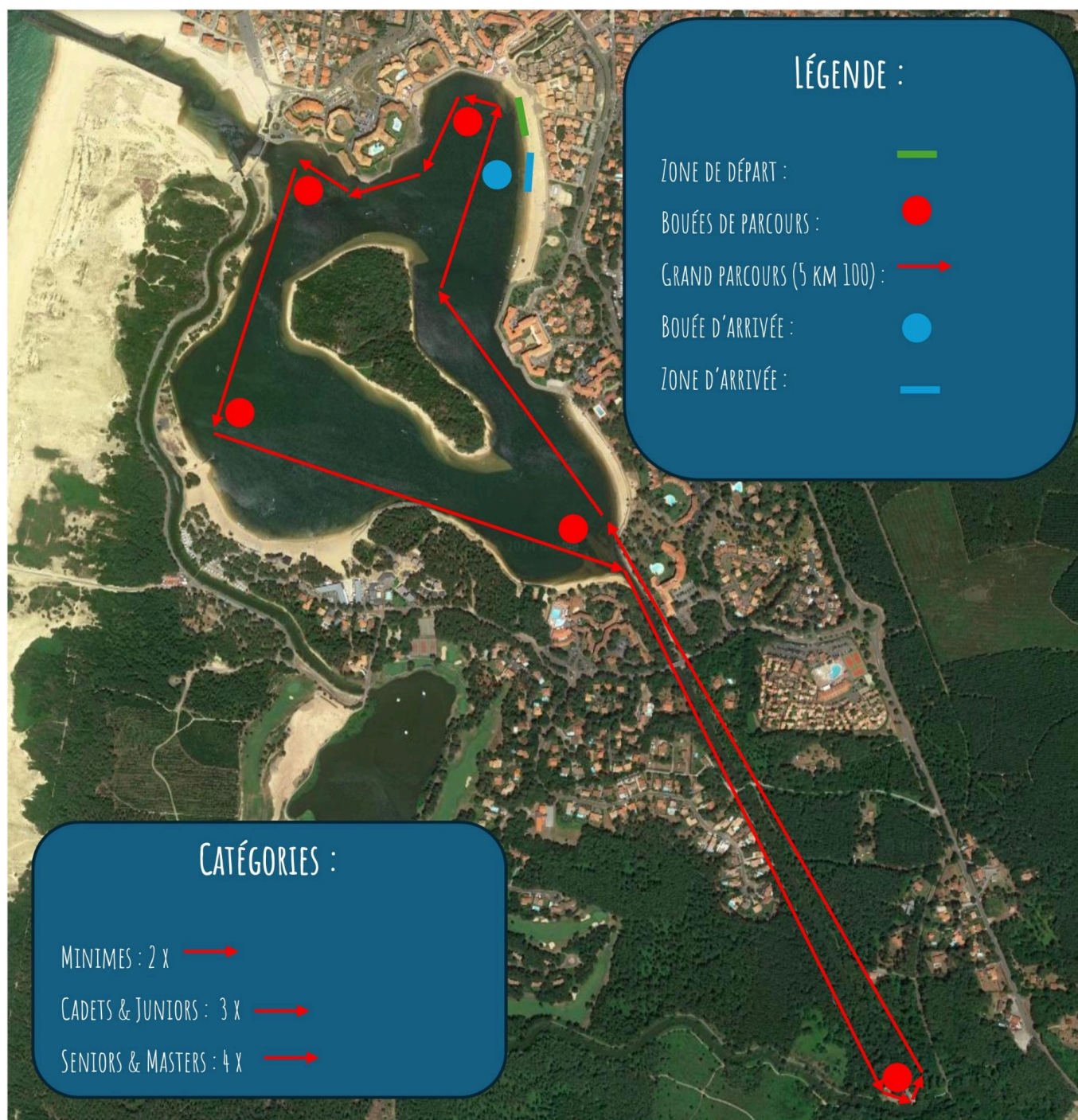
Le parcours sera sous forme de boucles.

Le départ ainsi que l'arrivée auront lieu sur le sable.

C. PARCOURS SABLE



D. PARCOURS SURFSKI



Le parcours officiel sera défini la veille de la compétition, en fonction des conditions météorologiques et des courants.

Le parcours sera sous forme de boucles.

Le départ ainsi que l'arrivée auront lieu sur le sable.

HORAIRES DES MARÉES

SAMEDI 22 JUIN 2024

Pleine Mer : 05H31 coefficient 74

Basse Mer : 11H26

Pleine Mer : 17H48 coefficient 76

Basse Mer : 23H53

DIMANCHE 23 JUIN 2024

Pleine Mer : 06H13 coefficient 78

Basse Mer : 12H08

Pleine Mer : 18H31 coefficient 80

RÈGLEMENT

CATÉGORIES

Minimes (13/14 ans), Cadets (15/16 ans), Juniors (17/18 ans), Seniors (19 ans et plus), Masters (30 ans et plus)

MATÉRIEL

PADDLEBOARD

Les minimes concourent en nipper (8'10)

Les cadets et juniors en paddleboard (10'6)

Les séniors et Masters pourront ramer en (10'6) ou (12').

SABLE

Lycra et bonnets aux couleurs du club.

SURFSKI

Les minimes (Poids minimum : 8kg ; Longueur maximum : 4.25m ; Largeur maximum : 50mm, au point le plus large, sans tenir compte des bandes de frottements, moulures ou protections supplémentaires.)

Les Cadets, Juniors, Seniors & Masters (Poids minimum 18kg ; Longueur maximum 5,80m ; Largeur maximum : la largeur minimale au point le plus large de la coque est de 480mm et ne comprend pas les bandes de frottement, les moulures ou les moulures de protection supplémentaires.)

Le port de gants, ou de toute autre aide, est interdit.

Le port d'un leash peut être demandé et rendu obligatoire en fonction des conditions de course.

Les compétiteurs devront obligatoirement porter le lycra du club et le numéro de participation fourni par l'organisation.

TITRES & QUALIFICATIONS

Si un club présente un (ou plusieurs) sauveteur(s) étranger(s), ce sauveteur devra être licencié à la F.F.S.S., et répondre aux mêmes obligations que les Français, mais ne pourra prétendre à aucun titre de Champion de France.

Seule une sélection nationale pourra participer à ces championnats sur invitation de la F.F.S.S.

Le surclassement est INTERDIT.

Un titre de Champion de France sera décerné à chaque catégorie, femme et homme.

ÉPREUVES

Les courses s'effectuent en solitaire et sans assistance.

Toutes sources d'alimentation devront être embarquées par le compétiteur.

L'organisation, lors du briefing du samedi matin, donnera des conseils sur le déroulement de la course aux participants.

L'organisation se réserve le droit de stopper tout rameur, une heure après l'arrivée du premier compétiteur.

SÉCURITÉ

La sécurité sera assurée par la F.F.S.S. en VNM. Un poste de secours terrestre se trouvera sur la plage. Plusieurs embarcations de l'organisation seront sur la zone de compétition avec un officiel F.F.S.S.

POUR LES RAMEURS

L'organisateur se réserve le droit de stopper, reporter ou d'annuler la course si le site est impraticable ou si les conditions météorologiques ne remplissent pas des conditions optimales de sécurité.

- Tout abandon devra être signalé à l'organisation.
- Obligation de porter assistance à toute personne en danger, le temps que les secours prennent le relais.
- Obligation de respecter l'environnement, la plage, les sites empruntés ainsi que les autres concurrents, les organisateurs et les bénévoles. Interdiction de polluer la nature en jetant bouteilles et papiers, gels... n'importe où, sous peine de disqualification.
- La participation à la course implique l'acceptation du présent règlement.
- Les organisateurs ne pourront être tenus pour responsables des fausses déclarations qui pourraient être mentionnées sur le bulletin d'inscription et se réservent le droit d'exclure les contrevenants, sans remboursement des droits d'inscription.

ENGAGEMENTS

Les engagements devront être effectués avant **16 juin 2024**, sur l'espace réservé FFSS des clubs.

Tarifs :

10 € par compétiteur pour l'épreuve du paddleboard longue distance FFSS

5 € par compétiteur pour l'épreuve du 2 kms sable FFSS

5€ par compétiteur pour l'épreuve du surfski longue distance du Waiteuteu

LOCATION DE MATÉRIEL

A blue poster for Ocean Perf equipment rental. The title 'OCEANPERF' is in white and red, with 'LOCATION' below it. A table lists rental rates for paddleboards. At the bottom, it says 'A récupérer et ramener sur Capbreton' and provides contact information for reservations.

	JOUR
PADDLE BOARD	80€
PADDLE BOARD 12'	100€

A récupérer et ramener sur Capbreton

RESERVATION SUR:
info@oceanperf.com
06.75.24.20.11

ITINÉRAIRES

Pour rejoindre notre site de compétitions : <https://maps.app.goo.gl/nZjjHs7NJAGAi3oD6>

OÙ MANGER

Restauration à La Peña du Waiteuteu tout au long de la compétition. Plancha et buvette accessible à tous et sans réservation

NOOLIE'S Pizza artisanales au feu de bois

OÙ SE LOGER

STUDIO entièrement meublé et équipé, draps et serviettes compris. Tarif : 65€/nuit pour 2 personnes. Fabrice NOUGUÉ 6 avenue du bosquet 40660 MESSANGES. Tel : 0675398960 Mail : fabrice.nougue@wanadoo.fr

BUNGALOW Famille Diaz : bungalow 4 personnes, village sous les pins 40550 Léon tél 0674595376

APPARTEMENTS Resasol: 5% avec le code promo (en précisant compétiteur) tél 0558482200

1.résidence immocean.com 40480 Vieux Boucau

2.camping du vieux port 40660 Messanges

BUNGALOWS Les cottages de Léon, Village Sous les pins 40550 Léon, Anthony tél 0627473966 / 0558485700. pleins de choix de bungalows (2,4,6 personnes) réserver directement sur le site avec dispo en temps réel www.lescottagesdeleon.com

MOBIL-HOMES Camping de Moisan 40660 Messanges: mobilhomes disponibles, 2 nuitées obligatoires, 100 euros pour les deux nuits pour un mobilhome de 5 personnes + 80 centimes par nuits et par personnes pour les taxes de séjours. Tél 0558489206

CHALETs Camping le Moussaillon 40660 Messanges, Cambodgias et Chalet 4 et 6 personnes disponibles, emplacements tentes. Disponible 1 ou plusieurs nuits, avec geste commercial en fonction du nombre de logements et de nuits (5 à 10 euros). Tél 0558489289

1.Cambodgias (sanitaires dans le camping) : 4 personnes, 110 euros pour 2 nuits

2. Chalets (sanitaires dans le logement) : 4 personnes, 140 euros pour 2 nuits // 6 personnes, 170 euros pour 2 nuits

3. Emplacement tente: 54 euros pour 2 nuits

COTTAGES Village Vacances, Nature et Océan 40660 Messanges

4 x Cottages 1 Chambre (pour 2 personnes, 4 si enfants jeunes)

- Nuit seule : 130€

- 2 nuits : 200€

8 x Cottages 2 Chambres (pour 4 personnes, 5 si enfant jeune)

- Nuit seule : 156€

- 2 nuits : 240€

1 x Grand Cottage 3 Chambres (pour 7 personnes, 9 si enfants jeunes)

- Nuit seule : 247€

- 2 nuits : 380€

Les draps et serviettes de toilette ne sont habituellement pas fournis, mais nous les offrirons aux participants du championnat :)

Pour cela, il suffira aux participants de préciser qu'ils participent au championnat dans la case "*commentaire*" lors de la réservation de séjour sur le site www.village-natureetoccean.com

CONTACTS

WAITEUTEU MESSANGES SAUVETAGE CÔTIER

Delphine Caubet Fournet 06 87 51 89 42 delphinelydie@gmail.com
Valentin Goupillat 07 56 97 47 97 valentin.goupillat@gmail.com

FFSS

Laurie Vilaceca 06 13 25 90 80 laurie.vilaceca@ffss.fr

NOS PARTENAIRES



PARTENAIRES FFSS



**mellow
sea**



**MINISTÈRE
DES SPORTS
ET DES JEUX OLYMPIQUES
ET PARALYMPIQUES**

*Liberté
Égalité
Fraternité*

